



NOTICE DE MONTAGE LUNETTE ARRIÈRE SOUPLE

Lunette Fiat Punto / Audi 80

Distribution Pièces Auto Narbonnaise



AVERTISSEMENT IMPORTANT



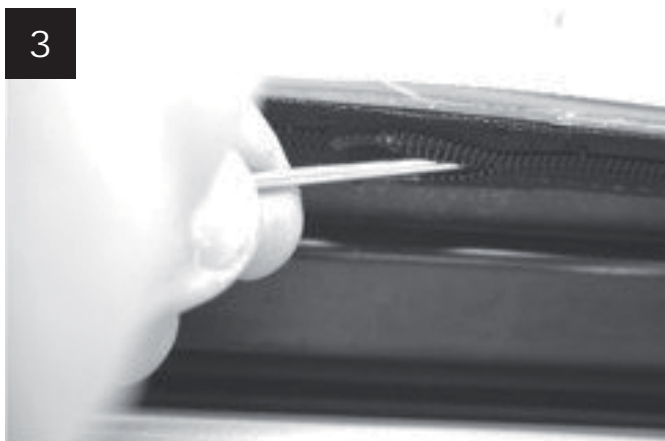
- Lire l'intégralité du document avant de commencer le montage.
- **Avant de procéder au montage, superposez les 2 lunettes afin de vérifier que les dimensions correspondent bien.**
- Aucun produit ayant été monté ou présentant des traces de rayures ne sera ni repris ni échangé.



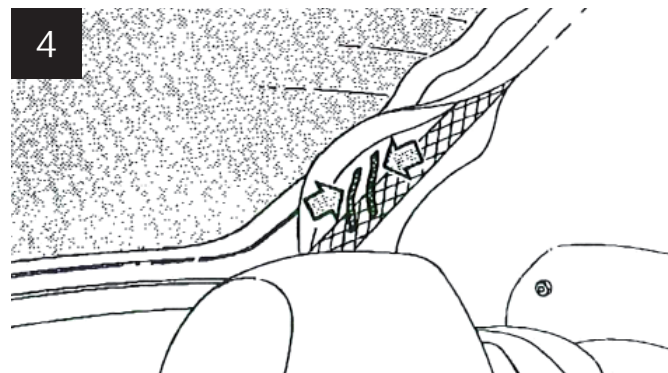
- 1
- Ouvrir la capote à l'avant sur 25cm afin de détendre la toile.



- 2
- A l'aide d'un tournevis et d'une pince, ouvrir et enlever l'agrafe de blocage qui empêche l'ouverture du zip.
Attention ! Pensez à conserver l'agrafe.

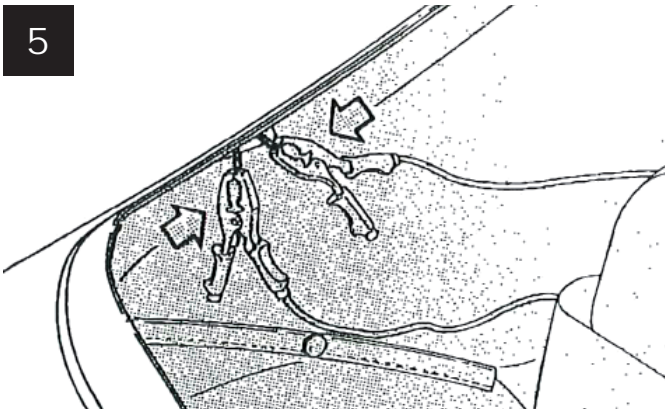


- 3
- A l'aide du tournevis, appuyer entre les parties de la fermeture à glissière pour l'ouvrir.



- 4
- Dégager le revêtement intérieur de la courroie de réglage de tension pour accéder aux câbles d'alimentation du dégivrage situé sur le côté gauche de la lunette arrière.

5



■ Refermer la capote, puis brancher les câbles (+) et (-) du dégivrage à une batterie 12V et attendre environ 100 secondes.

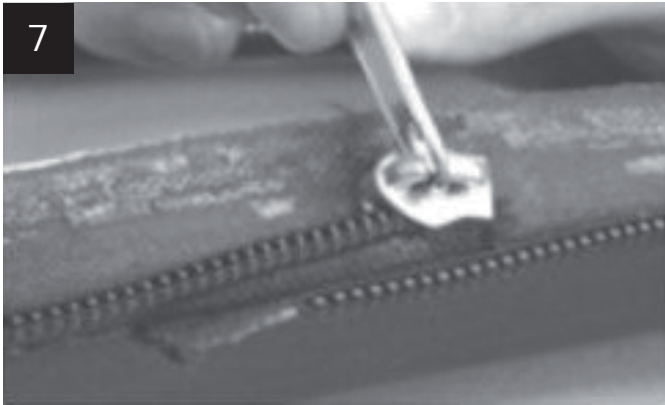
6



■ Pour enlever le transparent pousser de l'extérieur vers l'intérieur.

■ Nettoyer les parties encollées avec de l'acétone ou du nettoyant (DC00287).

7



■ Mettre en place le curseur sur la fermeture à glissière. Si vous rencontrez des difficultés, utilisez une pince pour tenir et guider le curseur.

8



■ Centrer le transparent avec le curseur, attraper la partie de la fermeture fixée au transparent.

9



■ Fermer la fermeture à glissière (vers la gauche).

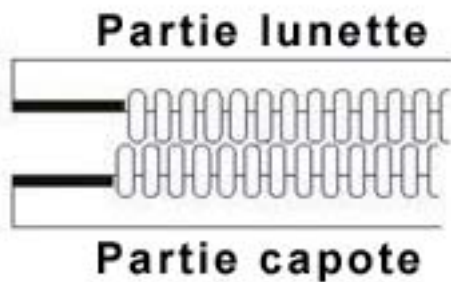
En fin de course, ne pas sortir le fermoir !

10



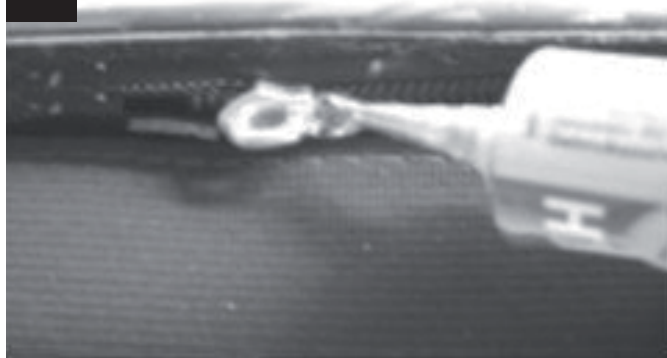
■ Fermer la capote à l'avant et contrôler que le transparent soit bien en place.

11



■ Avant de poursuivre, vérifier l'absence de vagues, et repositionner la fenêtre en décalant les crans (voir schéma) le cas échéant.

12



■ Bloquer le fermail avec de la colle, ou remettre en place l'agrafe de blocage (voir 4).

13



■ A l'aide du mastic de collage (DC00288), encoller la bande de toile libre sur la lunette souple (pensez à protéger votre lunette à l'aide de ruban de masquage DA00570). Vous pouvez aussi utiliser le ruban double-face large livré avec votre lunette (solution moins efficace).

14



■ Exercer une pression sur la toile que vous venez de mettre en place.

15

■ Ne pas ouvrir la capote pendant 24H pour laisser sécher la colle.

Ne jamais manipuler
votre capote quand la
température est
inférieure à 12°C